

Inventaire milieux humides du SAGE Allier aval 2020-2021 :

- Milieux humides recensés
- Enveloppes prospectées

Inventaires de milieux humides antérieurs à celui du SAGE :

- ACER 2012 pour EPL

Réseau hydrographique :

- Cours d'eau (DDT63)
- Cours d'eau à expertiser (DDT63)
- Fossés/rases/biefs (DDT63)
- Plans d'eau (BD TOPO)

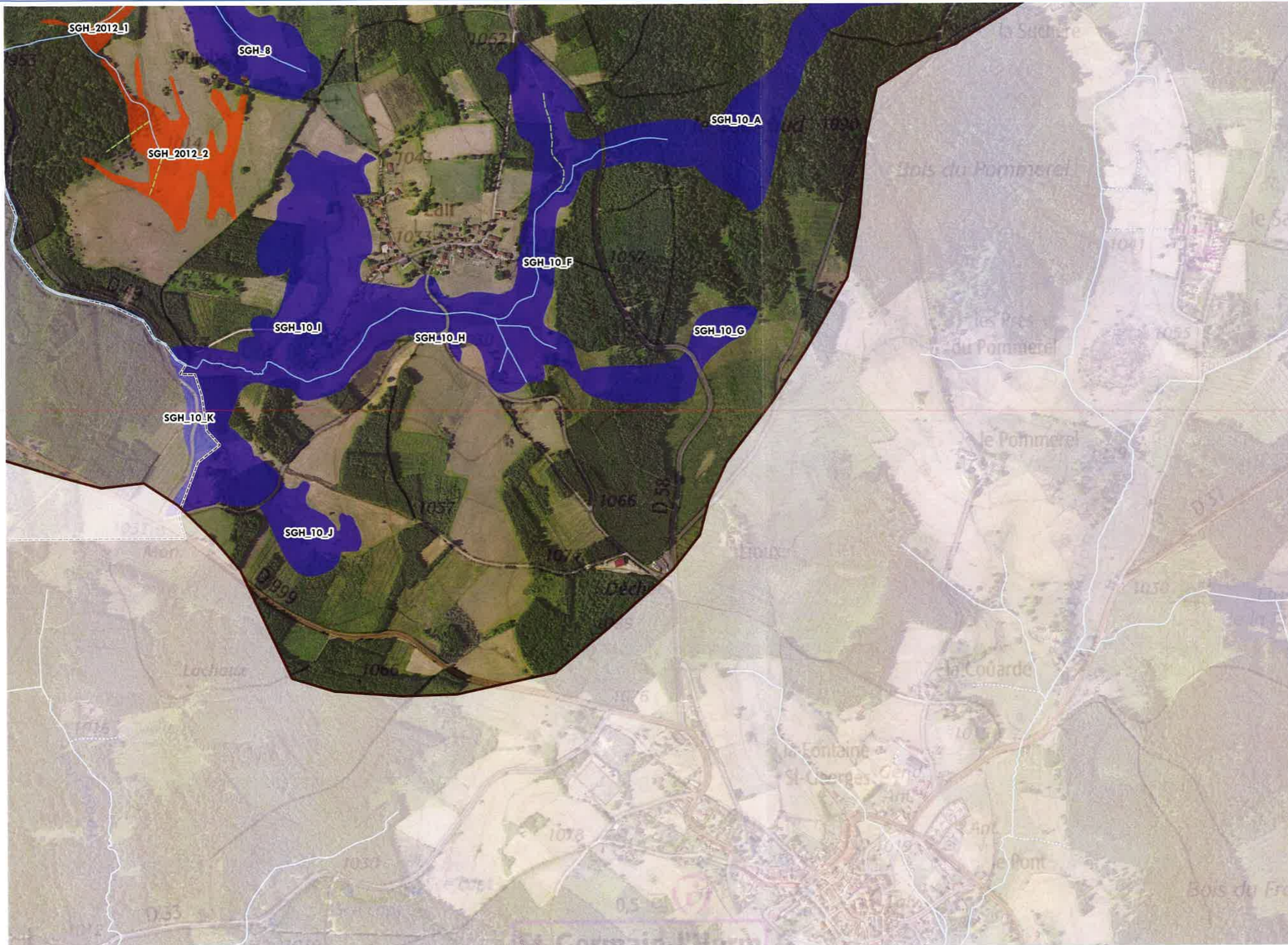
Périmètres administratifs :

- Communes
- Départements
- Territoire du SAGE Allier aval

Remarques importantes :
 Les milieux humides qui figurent sur cette carte sont issus d'un inventaire à grande échelle. Malgré tous les efforts investis, cet inventaire n'est **pas exhaustif** et aboutit à un contour globalement fiable et **non à une délimitation réglementaire**.
 En cas de projet d'aménagement susceptible d'impacter un milieu humide, le porteur du projet doit procéder à la **délimitation précise** de la zone humide et ce, qu'elle soit figurée ou non sur cette carte. Se rapprocher du service de l'eau de la DD1 du département.

SAINT-GERMAIN-L'HERM





Inventaire milieux humides du SAGE Allier aval 2020-2021 :

- Milieux humides recensés
- Enveloppes prospectées

Inventaires de milieux humides antérieurs à celui du SAGE :

- ACER 2012 pour EPL

Réseau hydrographique :

- Cours d'eau (DDT63)
- Cours d'eau à expertiser (DDT63)
- Fossés/rases/biefs (DDT63)

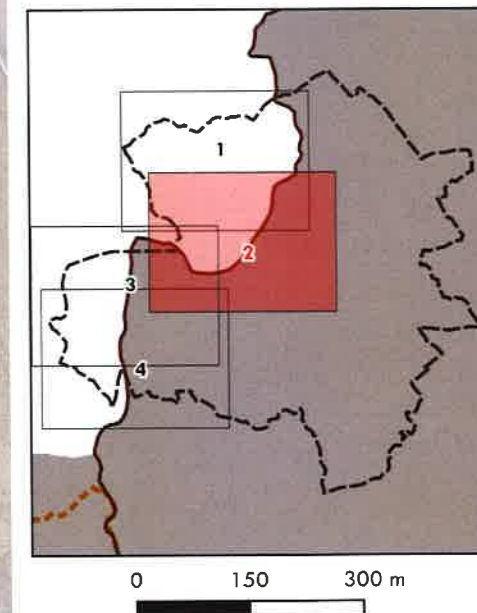
Périmètres administratifs :

- Communes
- Départements
- Territoire du SAGE Allier aval

Remarques importantes :

Les milieux humides qui figurent sur cette carte sont issus d'un inventaire à grande échelle. Malgré tous les efforts investis, cet inventaire n'est **pas exhaustif** et aboutit à un contour globalement fiable et **non** à une délimitation **règlementaire**. En cas de projet d'aménagement susceptible d'impacter un milieu humide, le porteur du projet doit procéder à la **délimitation précise** de la zone humide et ce, qu'elle soit figurée ou non sur cette carte. Se rapprocher du service de l'eau de la DD1 du département.

SAINT-GERMAIN-L'HERM





Inventaire milieux humides du SAGE Allier aval 2020-2021 :

- Milieux humides recensés
- Enveloppes prospectées

Réseau hydrographique :

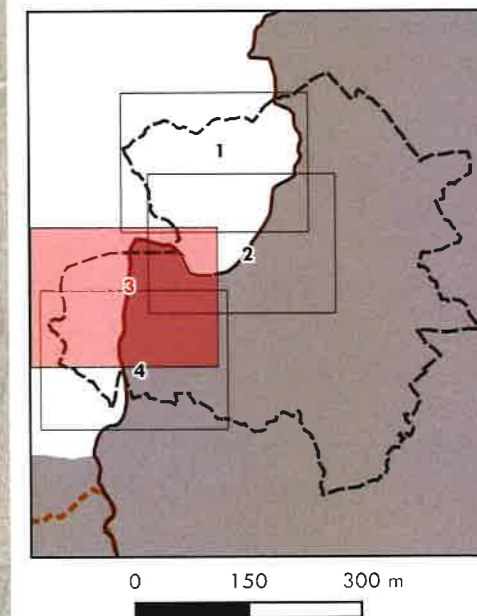
- Cours d'eau (DDT63)
- Cours d'eau à expertiser (DDT63)
- Fossés/rases/biefs (DDT63)

Périmètres administratifs :

- Communes
- Départements
- Territoire du SAGE Allier aval

Remarques importantes :
 Les milieux humides qui figurent sur cette carte sont issus d'un inventaire à grande échelle. Malgré tous les efforts investis, cet inventaire n'est **pas exhaustif** et aboutit à un contour globalement fiable et **non** à une délimitation **règlementaire**.
 En cas de projet d'aménagement susceptible d'impacter un milieu humide, le porteur du projet doit procéder à la **délimitation précise** de la zone humide et ce, qu'elle soit figurée ou non sur cette carte. Se rapprocher du service de l'eau de la DD^T du département.

SAINT-GERMAIN-L'HERM





Inventaire milieux humides du SAGE Allier aval 2020-2021 :

- Milieux humides recensés
- Enveloppes prospectées

Réseau hydrographique :

- Cours d'eau (DDT63)
- Cours d'eau à expertiser (DDT63)

Périmètres administratifs :

- Communes
- Départements
- Territoire du SAGE Allier aval

Remarques importantes :
 Les milieux humides qui figurent sur cette carte sont issus d'un inventaire à grande échelle. Malgré tous les efforts investis, cet inventaire n'est pas exhaustif et aboutit à un contour globalement fiable et non à une délimitation réglementaire. En cas de projet d'aménagement susceptible d'impacter un milieu humide, le porteur du projet doit procéder à la délimitation précise de la zone humide et ce, qu'elle soit figurée ou non sur cette carte. Se rapprocher du service de l'eau de la DDT du département.

SAINT-GERMAIN-L'HERM

